

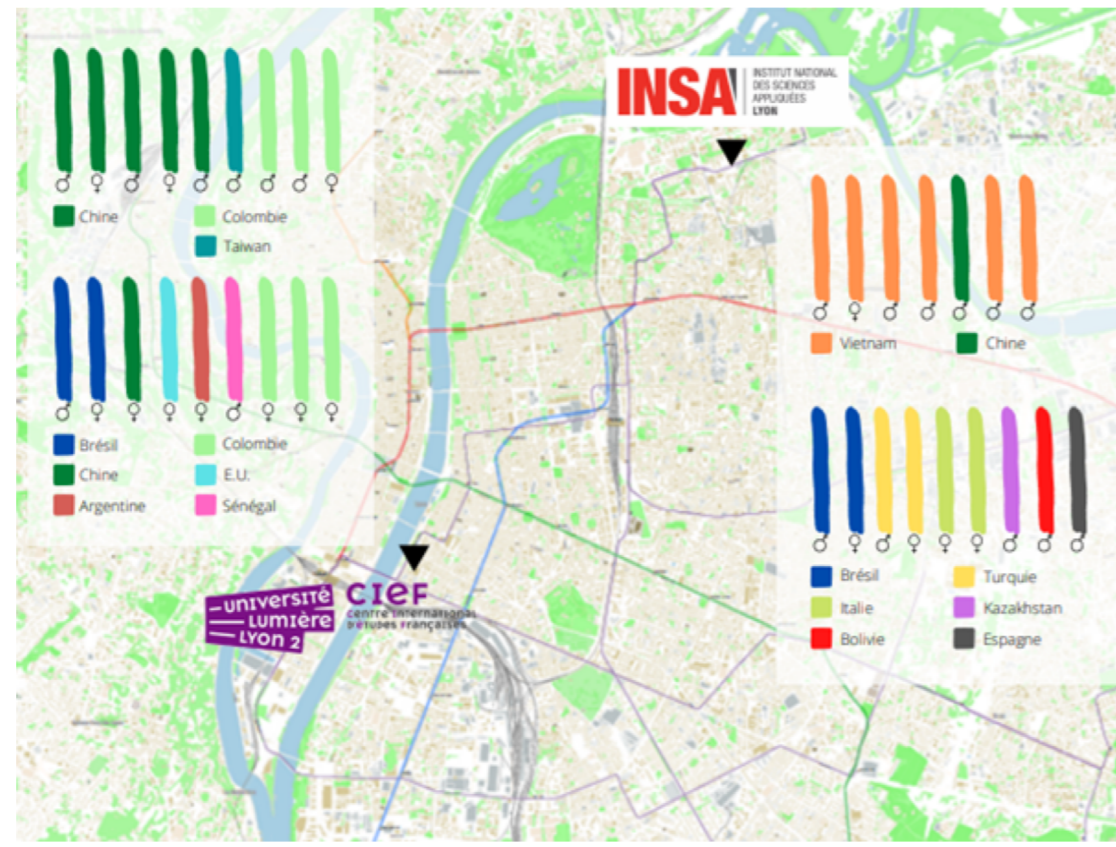
Explorer l'expérience des lieux d'étudiants internationaux à Lyon par des ateliers participatifs

Marie Borg, Jade Lagoué (ICAR), Aleksandra Malkova (EVS), Jean-François Grassin (ICAR)

Contexte: L'étude a eu lieu dans le cadre du projet ANR MOBILES visant à étudier l'expérience d'apprentissage des étudiant·e·s internationaux accueilli·e·s dans le supérieur en France au prisme des pratiques spatiales augmentées par les outils numériques.

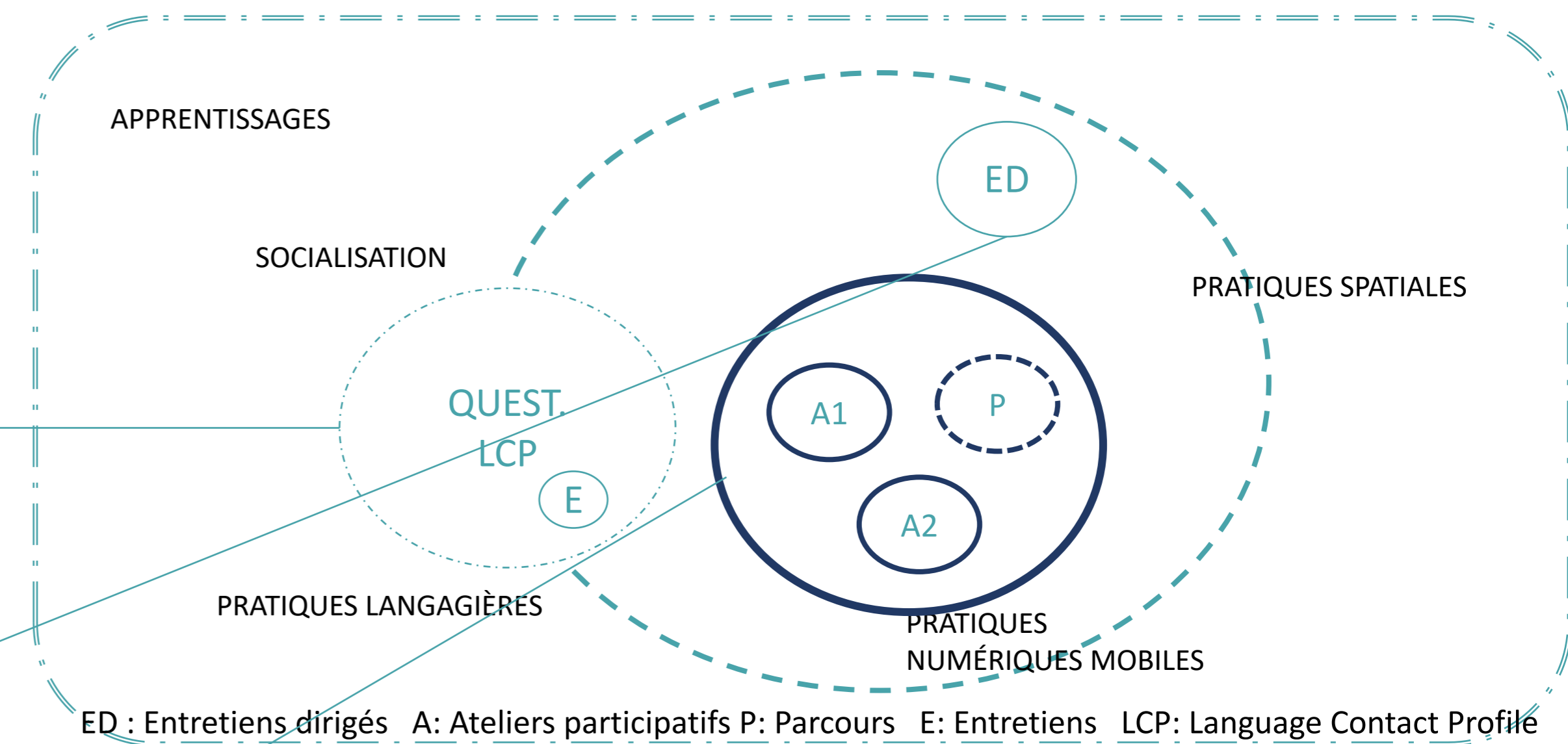
Objectifs de l'étude

exploratoire :
Analyser les pratiques spatiales des étudiant·e·s,
Tester des méthodologies permettant d'accéder aux expériences spatiales



Public

Méthodologie

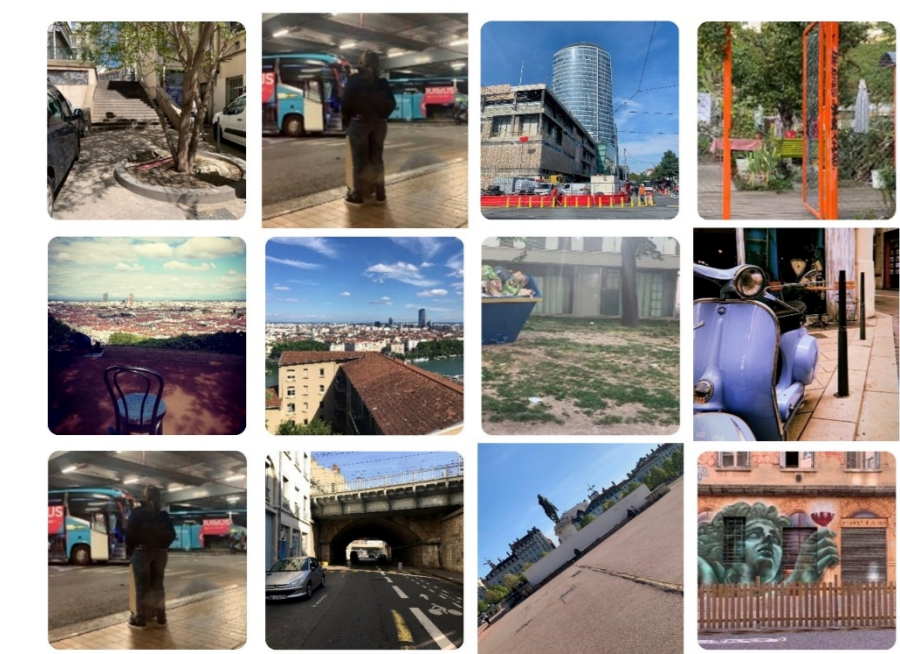


Le *Language Contact Profile Questionnaire* de Freed and al(2004) est notre base pour mesurer les contacts langagiers des étudiants internationaux. Nous avons travaillé à le **renouveler** pour répondre aux aspects spatiaux et numériques du projet ANR mobile.

Les **Entretiens Déambulés** ont été menés une fois les Ateliers terminés avec des participants rencontrés dans ce cadre. Au préalable, un Entretien Préparatoire est réalisé avec le participant dans l'optique de personnaliser chaque parcours en fonction de l'expérience vécue de chacun.

Atelier 1: Expériences des lieux: carte, photos et objets

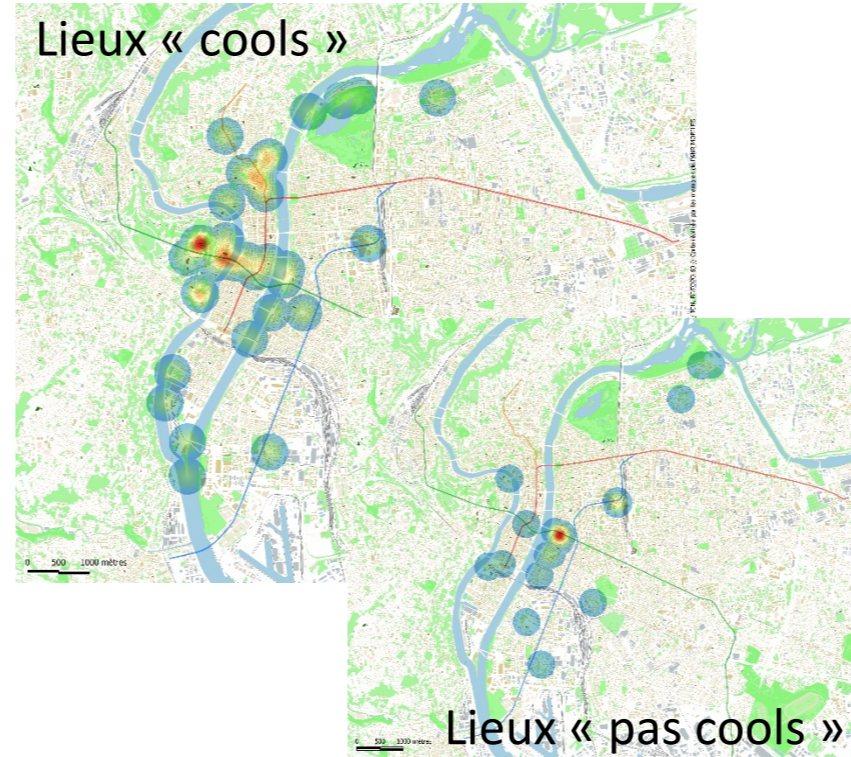
Carte et photos pour partager ses lieux cools/ pas cools : catégoriser collectivement les expériences et expliciter les représentations



Photos des participants des lieux « cools » et « pas cools » de Lyon selon eux



Négociation collective autour de la catégorisation des lieux



Cartes de chaleur des lieux après négociations



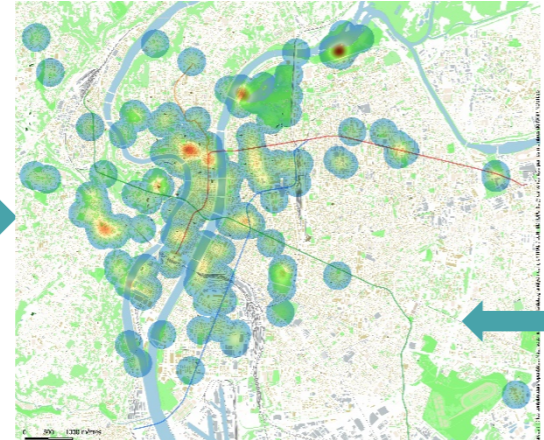
Utilisation de **mots clés** pour définir les catégories « cools / pas cools »

« Je viens de Sao Pao c'est une ville avec 14 millions d'habitants donc ça m'étonne pas qu'il y ait quelque chose de différent mais je **suis pas à l'aise** quand je suis en train de me promener dans la rue de Marseille vers la Guillotière. J'ai pas peur, je peux bien me défendre et tout ça, mais **c'est une énergie c'est un truc bizarre que je ne sais pas comment expliquer** » Wil. expliquant pourquoi la Guillotière est un endroit « pas cool »

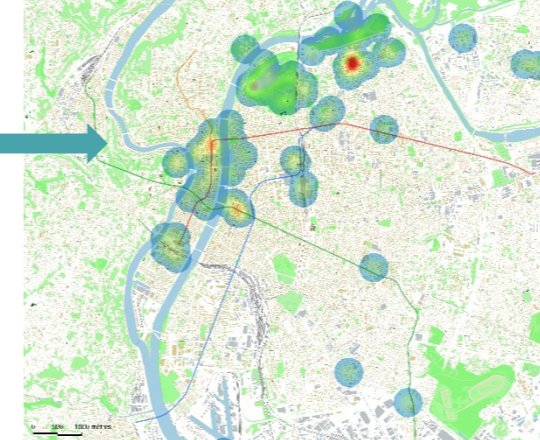
Une carte d'objets pour aller vers le sensible



237 objets posés sur la carte pour parler de l'expérience des lieux



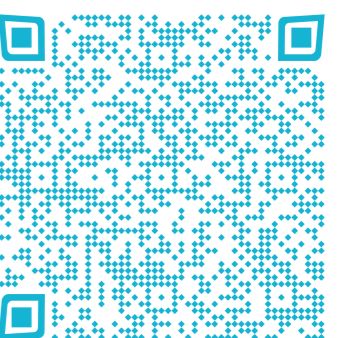
EURAMINSA = 58 lieux
ASINSA = 19 lieux
CIEF B2 = 88 lieux
CIEF C2 = 62 lieux



→ **Narrer l'individuel : liens identitaires** « là ((pointe la carte)) il y a un magasin de, je ne sais pas comment on dit, [un fleuriste] il est très grand et j'aime bien les, comment on dit, les plantes et j'ai visité là et c'est très beau. (...) C'est parce que je suis très intéressé par les plantes, parce qu'avant, avant d'aller à l'insa, je m'étais déjà préparé pour étudier les plantes en Chine. Mais ma mère aussi aime les plantes, oui (...) et aussi dans ma maison en Chine, on a beaucoup de plantes. » **Yang**

→ **Construire du commun : négociation autour de la valeur des lieux**

Parcours : Entre les deux ateliers, nous avons proposé aux étudiants d'élaborer leur propre parcours de lieux nouveaux à l'aide de feuille de route afin de réinvestir l'atelier 1. Ils ont eu différentes approches face à cet exercice : certains l'ont utilisé pour découvrir de nouveaux endroits, montrer leur quartier, se remémorer des souvenirs, d'autres encore pour passer du temps entre amis.



Atelier 2: Pratiques numériques

Un plateau pour questionner les usages en rapport avec les pratiques spatiales



- (Re)trouver quelqu'un
- Échanger des informations sur un lieu
- Explorer/découvrir/connaître la ville

Indiquer ma position/Trouver mon chemin : Photos et Whatsapp/Messenger
« Parfois l'application Google Maps ne fonctionne pas donc dans ce cas je vais prendre en photo un bâtiment ou le nom de la rue où je me trouve et l'envoyer à mes amis qui chercheront pour moi et m'aideront. »

Indiquer ma position/ Donner rdv : Appli Vélov' et TCL
« Sur l'application TCL le nom des arrêts est toujours indiqué alors on peut se repérer facilement. Je peux ensuite envoyer un message à mes amis pour leur indiquer le nom de la station où je me trouve et les inviter à m'y retrouver. C'est pareil pour l'application Vélov', on peut l'utiliser pour indiquer où on est. »

Rencontrer des nouvelles personnes : Tinder
« Tinder est un bon moyen pour pratiquer la langue. Avant j'utilisais Tinder et j'ai beaucoup appris le Français, tous les échanges étaient toujours en Français et je pense que ça a beaucoup joué. »

Indiquer ma position/Partager mon activité dans un lieu : Snapchat
« Si un de mes amis poste une story d'une soirée dans laquelle il se trouve, s'il a partagé sa géolocalisation, je vais regarder où il se trouve sur la carte et il arrive que je m'y rende. »

Discussion

La carte comme objet médiateur, favorisant les interactions et le récit des expériences vécues.
L'atelier collectif pour partager ses expériences et ses représentations, les confronter à celles des autres ; limites pour le partage du sensible.
La question de la part, dans ce qui émerge, du collectif et de l'individuel ; complexité de l'analyse du corpus entre des données collectives et individuelles.
La question d'une épistémologie partagée entre Sciences du langage (étude des interactions, des discours et des représentations) et Géographie (étude des lieux et de l'habiter).

Séminaire Méthodologie des cartes sensibles, 6 et 7 juillet 2021 Lyon

